

# Liebe Pilgerinnen und Pilger,



im Jahr 1858 ist die Jungfrau Maria achtzehnmal dem Mädchen Bernadette Soubirous erschienen. Der Wunsch Mariens, an der Grotte von Massabielle eine Kapelle zu bauen und dorthin in Prozessionen zu kommen, löste den seitdem ununterbrochenen Pilgerstrom aus.

Bischof Nicolas Brouwet von Lourdes hat dem Pilgerjahr 2018 die Überschrift gegeben: „Was er euch sagt, das tut.“ Diese Worte Mariens – gesprochen bei der Hochzeit zu Kana – verweisen auf Ihren Sohn. So wie damals möchte sie Menschen zu Christus führen. In der Apsis der Rosenkranzbasilika steht geschrieben: „Par Marie à Jésus“ – „Durch Maria zu Jesus“. Die Wallfahrt nach Lourdes will zu einer tieferen Begegnung mit Jesus führen, die uns im Glauben stärkt und uns zum Zeugnis für Christus ermutigt.

Machen wir uns an der Hand Mariens auf den Weg nach Lourdes als Menschen, die dem Herrn nachfolgen und ihn in der Welt bezeugen wollen.

Wir freuen uns auf die gemeinsame Wallfahrt, auf Begegnungen und Gespräche, auf die Gottesdienste und das gemeinsame Beten.

Allen wünschen und erbitten wir auf die Fürsprache unserer lieben Frau von Lourdes Gottes reichen Segen und grüßen alle ganz herzlich.

Weihbischof Franz Josef Gebert

Pfarrer Joachim Waldorf, Geistlicher Leiter  
Pilgerfahrten Bistum Trier



## ANMELDUNG

Anmeldungen und Informationen zu  
organisatorischen Fragen:

**Arche Noah**  
Gruppenreisen

Arche Noah Reisen GmbH  
Weberbach 17/18, 54290 Trier  
Tel.: 0651-97555-0  
Fax: 0651-97555-10  
E-Mail: [info@arche-noah-reisen.de](mailto:info@arche-noah-reisen.de)  
Online-Anmeldung: [www.arche-noah-reisen.de](http://www.arche-noah-reisen.de)

Hier online anmelden

Informationen zu inhaltlichen Fragen:

 Pilgerfahrten

 Arbeitsgemeinschaft  
deutschsprachiger  
Pilgerstellen

Bischöfliches Generalvikariat  
Abteilung 1.1 - Pastorale Grundaufgaben  
Pilgerfahrten Bistum Trier  
Mustorstraße 2, 54290 Trier  
Tel.: 0651-7105-592  
E-Mail: [pilgerfahrten@bistum-trier.de](mailto:pilgerfahrten@bistum-trier.de)

Hinweis auf Veranstalter und allgemeine Reisebedingungen: Reiseveranstalter gemäß §§651 a ff. BGB in Verbindung mit dem Reisevertragsgesetz ist Arche Noah Reisen GmbH, Weberbach 17/18, 54290 Trier. Es gelten die allgemeinen Bedingungen des Veranstalters.



BISTUM  
TRIER

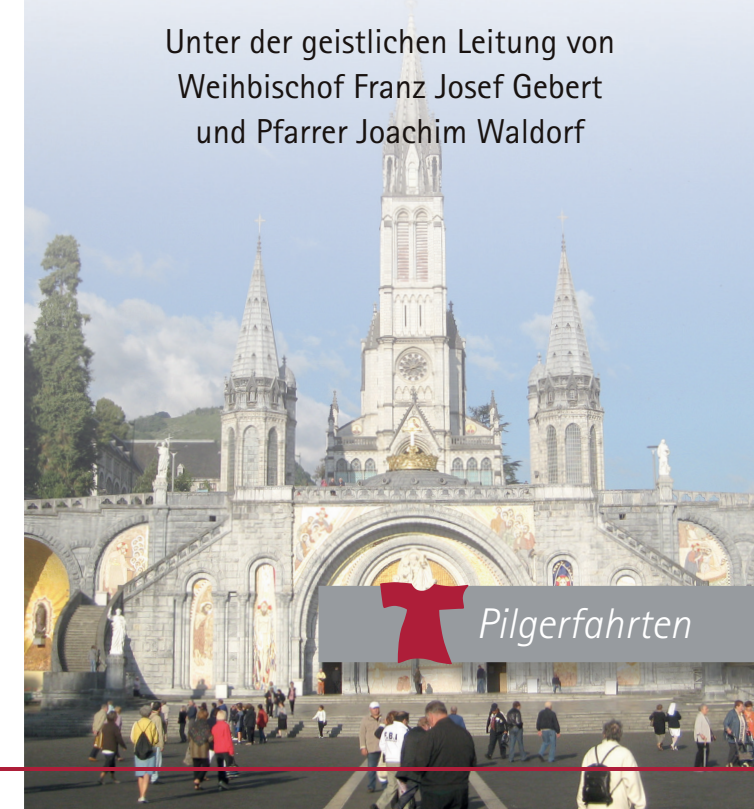
BISTUMSWALLFAHRT  
FÜR GESUNDE UND KRANKE

# LOURDES

„Was er euch sagt, das tut“ (Jahresthema 2018)

**04.09. – 11.09.2018 Busreise**  
**06.09. – 10.09.2018 Flugreise**

Unter der geistlichen Leitung von  
Weihbischof Franz Josef Gebert  
und Pfarrer Joachim Waldorf



Pilgerfahrten

## Verlauf der Wallfahrt

- Tägliche Feier der Heiligen Messe u. a. an der Grotte
- Internationale Messe in der unterirdischen Basilika Pius X.
- Andacht mit Spendung des Sakramentes der Krankensalbung und eucharistischer Anbetung
- Kreuzweg der Gesunden am Kalvarienberg und der Kranken und Behinderten am Gave-Ufer
- Tägliche Sakramentsprozession
- Tägliche Lichterprozession

Für die Buspilger findet zusätzlich unterwegs je eine Heilige Messe in Nevers und Ars statt.

Es bleibt Zeit für persönliches Gebet, den Besuch der Grotte und die Entdeckung der Spuren und der Heimat der Heiligen Bernadette.

Das Programm und die Messen vor Ort finden mit allen Teilnehmern der Bus- und der Flugwallfahrt gemeinsam statt. Das Tagesprogramm wird täglich im Hotel bekannt gegeben.

04.09. - 11.09.2018  
**BUSREISE**



Die Busreise erfolgt ab verschiedenen Zustiegen im Bistum Trier. Die Buspilger sind bereits am Abend vor der Ankunft der Flugpilger in Lourdes.

Die Sitzplatzvergabe im Bus erfolgt nach Eingang der Anmeldung von vorne nach hinten. Sonderwünsche auf Grund von körperlichen Beeinträchtigungen werden nach Möglichkeit berücksichtigt.

### Reiseleistungen

- Busfahrt
- 5 x Übernachtung mit Vollpension in Lourdes
- Je 1 x Zwischenübernachtung im Raum Ars und Nevers mit Halbpension



### Reisepreis

Pro Person im Doppelzimmer	680,- €
Einzelzimmerzuschlag	185,- €
Aufpreis Hotel Padoue	95,- €
Aufpreis Hotel Roissy	65,- €

## Unterbringung

Die Unterbringung erfolgt in Pilgerhotels in bequemer Gehweite zum Heiligen Bezirk in Zimmern mit Bad/Dusche und WC.

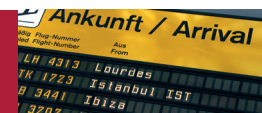
## Leistungen beider Reisevarianten

- Betreuung durch erfahrene GruppenleiterInnen
- Ambulante, medizinische Betreuung in Lourdes
- Reiseunterlagen
- Pilgerbuch, Schlüsselband mit Pilgerabzeichen
- Versicherungskompaktpaket
- Stadtsteuer in Lourdes

## Mindestteilnehmeranzahl

- Bus: 40 je Bus bis 31.05.2018
- Flug: 175 bis 31.05.2018

06.09. - 10.09.2018  
**FLUGREISE**  
ab/bis Frankfurt-Hahn



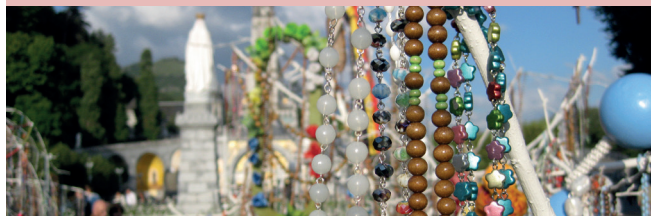
Charterflug von/bis Frankfurt/Hahn nach Lourdes/Tarbes und zurück.

### Reiseleistungen

- Charterflug wie beschrieben
- Bustransfers vom Flughafen zum Hotel und zurück
- 4 x Übernachtung mit Vollpension in Lourdes

### Transfer zum Flughafen

Die Anreise von/zum Flughafen erfolgt in Eigenregie. Bei genügend Interesse organisiert Arche Noah Reisen gerne einen Flughafen-transfer gegen Aufpreis. Bitte geben Sie Ihren Transferwunsch bei der Buchung an. Ein Nicht-Zustandekommen des Transfers berechtigt nicht zum kostenlosen Rücktritt von der Reise.



### Reisepreis

Pro Person im Doppelzimmer	795,- €
Einzelzimmerzuschlag	120,- €
Aufpreis Hotel Padoue	75,- €
Aufpreis Hotel Roissy	50,- €

## Stornierung/Versicherung

Im Falle einer Stornierung entstehen Stornokosten. Wir empfehlen daher dringend den Abschluss einer Reiserücktritts-/ Mehrkostenversicherung. Der Preis richtet sich nach dem Reisepreis. Ein Versicherungskompaktpaket inkl. Reiseunfall-, Reisekranken-, Reisehaftpflicht- und Reiserechtschutzversicherung ist im Reisepreis bereits enthalten.

## Gemeinsam pilgern – gemeinsam sparen

Gruppen erhalten einen Freiplatz je 15 Teilnehmern pro Reisevariante (auf Basis Doppelzimmerbelegung). Eine Barauszahlung ist leider nicht möglich.

## Wichtige Informationen für Kranke und Behinderte



### 1. Unterbringung im Hospital

An unserer Wallfahrt können Kranke, Behinderte und Pflegebedürftige auch ohne Begleitperson teilnehmen. Sie sind in der Obhut des Malteser-Ritter-Ordens. Diesem Team gehören ein Arzt, ein Priester und Pflegepersonal an. Die Kranken sind so bestens versorgt. Damit der leitende Arzt über den Gesundheitszustand der kranken Pilger hinreichend informiert ist und die optimale medizinische Versorgung gewährleistet werden kann, ist ein genaues Ausfüllen des Krankenbogens sowie des Arztbogens unerlässlich. Diesen fordern Sie bitte bei Arche Noah Reisen an.

Malteser-Team-Leitung: Albrecht Freiherr von Boeselager

### 2. Unterbringung im Hotel

Gehbehinderten (z. B. mit Rollator) und Rollstuhlfahrern, die nicht als Kranke im Hospital und in der Obhut des Malteser-Ritter-Ordens reisen möchten, ist es ebenfalls möglich teilzunehmen. Voraussetzung ist eine Begleitperson, die den Rollstuhl schiebt und beim Ein- und Aussteigen etc. behilflich ist. Wer auf seinen persönlichen Rollstuhl/ Rollator angewiesen ist, kann diesen nach vorheriger **Anmeldung** mitnehmen. In Lourdes können gegen eine Spende und Hinterlegung einer Kautions Rollstühle/Rollatoren ausgeliehen werden. Dialyse-Patienten können bei frühzeitiger Anmeldung ebenfalls teilnehmen. Nähere Informationen hierzu erhalten Sie bei Arche Noah Reisen.

### Freiwilliger Beitrag zur Krankenwallfahrt

Der Preis für die Kranken, die im Hospital untergebracht sind, kann nur durch die Unterstützung des „Verein zur Förderung der Trierer Bistumswallfahrten mit Kranken nach Lourdes e. V.“ ermöglicht werden. Mit einem kleinen, freiwilligen Beitrag von 5,- € können auch Sie die Krankenwallfahrt unterstützen. Geben Sie Ihren Spendenwunsch einfach bei der Anmeldung an! Im Namen aller „kranken“ Pilger bedanken wir uns bereits an dieser Stelle herzlich für Ihre Unterstützung!