

Organisatorisches

- 5:30 Uhr:** Jugendgottesdienst in der Basilika von Echternach
6:30 Uhr: Erholungspause und Frühstück im Abteihof: Kaffee und Tee sind kostenlos, belegte Brötchen oder Croissants werden verkauft
9:00 Uhr: Aufstellen zur Springprozession durch Echternach
Anschl.: Springprozession

(Ablauf der einzelnen Routen siehe Innenseite)

Weitere Hinweise

- Bitte festes Schuhwerk anziehen und eine Taschenlampe mitbringen!
- Für Verpflegung unterwegs / während der Nacht bitte selber sorgen.
- Bitte einen Becher mitbringen!
- Zum Springen bitte ein weißes Oberteil mitbringen.
- Die Friedentücher zum Springen können zum Preis von 5,00 € erworben werden. Wer ein (Dreiecks-)Tuch für die Springprozession hat, kann es gerne mitbringen.
- Für diese kirchliche Veranstaltung kann bei der Schulleitung eine Unterrichtsbefreiung beantragt werden. Formblätter hierfür können bei den Fachstellen für Kinder- und Jugendpastoral oder der Abteilung Jugend angefordert werden.



Weitere Infos / Anmeldung

EinsteigerRoute Welschbillig
Pfarreiengemeinschaft Daun
Wichstr. 6, 54550 Daun
Tel.: (0 65 92) 95 89 00
Fax: (0 65 92) 9 58 90 29
goebel@kirche-daun.de



EinsteigerRoute Saarburg
JUZ Saarburg, Kerstin Knopp,
Bahnhofstr. 9, 54439 Saarburg
Tel.: (0 65 81) 24 12
kerstin.knopp@bgv-trier.de
Dekanat Konz-Saarburg,
Bernhard Meyer-Weires,
Hauptstr. 47, 54439 Saarburg

FortgeschrittenenRoute Trier
Fachstelle für Kinder- und Jugendpastoral Trier
Sichelstr. 36, 54290 Trier
Tel.: (06 51) 99 47 59 40
Fax: (06 51) 9 94 75 94 20
fachstellejugend.trier@bistum-trier.de

AbenteurerRoute Bitburg
Fachstelle für Kinder- und Jugendpastoral Bitburg
Rathausplatz 6, 54634 Bitburg
Tel.: (0 65 61) 89 38
Fax: (0 65 61) 176 90
fachstellejugend.bitburg@bistum-trier.de

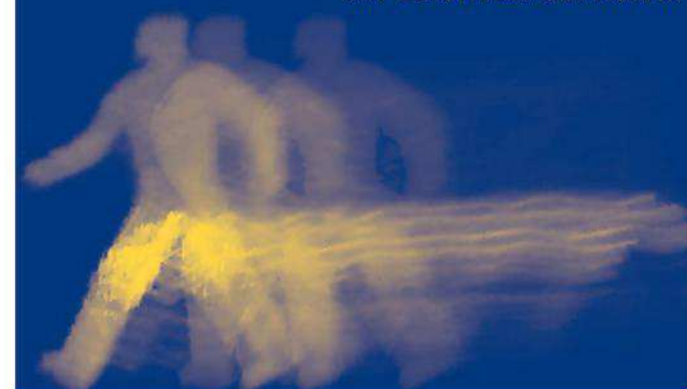
MarienburgerRoute
FachstellePlus für Kinder- und Jugendpastoral Marienburg
Kirche der Jugend
56856 Zell / Mosel
Tel.: (0 65 42) 90 13 53
Fax: (0 65 42) 90 13 62
fachstellejugendplus.marienburg@bistum-trier.de



Anmeldeschluss: 15. Mai 2017

ROUTE ECHTERNACH

MIT LEICHTEM GEPÄCK ...



Nachtwallfahrt und Springprozession für Jugendliche und junge Erwachsene

05. >>> 06. Juni 2017

Pfingsten | Montag auf Dienstag

Die „Route Echternach“

Wallfahrt anders erleben

Wir erleben neue Wege durch die Nacht

Von Pfingstmontag auf Pfingstdienstag findet wieder die Nachtwallfahrt „Route Echternach“ statt. In dieser Nacht machen sich aus zahlreichen Orten junge Menschen aus Deutschland und Luxemburg auf den Weg. Das Ziel ihres Weges ist die Echternacher Springprozession, die schon seit vielen Jahren auch bei uns bekannt ist. Verschiedene Routen führen durch die Nacht nach Echternach. Drei Impulse gestalten diesen Weg.

Um 5.30 Uhr feiern wir in der Echternacher Basilika einen Jugendgottesdienst. Danach ist Frühstückszeit und Zeit zum Erholen bis wir um 9.00 Uhr zur Echternacher Springprozession aufstellen.

„LEICHTES GEPÄCK“

Zeit zu haben und frei zu sein, steht für viele heute an oberster Stelle. Unnötiger Ballast wird dabei als störend empfunden.

Zeit für wichtige Dinge und Aufgaben zu schaffen heißt, andere Dinge zu beenden, abzugeben, aufzugeben - sprich: Ballast abzuwerfen. Wer etwas auf- oder abgibt hat erkannt, dass er etwas ändern muss und hat eine entsprechende Entscheidung getroffen - was nicht immer einfach ist und häufig Mut braucht. Es heißt auch zu lernen, Prioritäten zu setzen.

Für jede und jeden was dabei?!

Hier könnt ihr auswählen, an welcher Route ihr teilnehmen möchtet.



ROUTE ECHTERNACH

>> EinsteigerRoute Welschbillig

Du hast Lust auf einen gemeinsamen Weg durch die Nacht, du willst Zeit mit Freunden verbringen und andere Jugendliche / Firmlinge kennenlernen? Keine Angst vor der Strecke - hier wird keiner zurückgelassen und alle kommen gemeinsam am Ziel an!

Jugendliche ab 14 Jahre, max. TN: 30 Personen

Start: Montag, 05. Juni 2017, 23.45 Uhr Kirche St. Petrus Welschbillig

Ende: Dienstag, 06. Juni 2017, gegen 12.00 Uhr in Echternach

Leitung: Markus Göbel, Pfarreiengemeinschaft Daun

Fahrtkosten (ab Trier): 5,00 €, Abfahrt in Trier 23.00 Uhr

Strecke: 16 km

Kurze Beschreibung der Strecke

Die Strecke ist abwechslungsreich und führt uns von Welschbillig bergauf und bergab über Edingen bis nach Echternach, meist über asphaltierte Wege. Gute Kondition und festes Schuhwerk erforderlich!

Weitere Infos u. Anmeldung: siehe Rückseite

>> EinsteigerRoute Saarburg

Du hast Lust auf einen gemeinsamen Weg durch die Nacht, du willst Zeit mit Freunden verbringen und andere Jugendliche kennenlernen? Keine Angst vor der Strecke - hier wird keiner zurückgelassen und alle kommen gemeinsam am Ziel an!

Jugendliche ab 14 Jahre, max. TN: 40 Personen

Start: Montag, 05. Juni 2017, 23.00 Uhr Bahnhof Saarburg

Ende: Dienstag, 06. Juni 2017, 12.00 Uhr in Saarburg

Leitung: Kerstin Knopp, JUZ Saarburg, Bernhard Meyer-Weires Dekanat Konz-Saarburg, Jonas Weller PG Saarburg, Nicole Zehren PG Serrig-Freudenburg

Kosten: 5,00 €

Strecke: 14 km

Kurze Beschreibung der Strecke

Die Strecke ist abwechslungsreich und führt uns von Herborn bergauf und bergab über Osweiler bis nach Echternach.

Weitere Infos u. Anmeldung: siehe Rückseite

>> FortgeschrittenenRoute Trier

Du willst mehr? Dich reizt nicht nur der gemeinsame Weg durch die Nacht sondern du suchst auch den intensiveren Austausch mit Anderen, Gespräche mit Tiefgang. Du hast Lust dich mit deinen Einstellungen und Erfahrungen auseinander zusetzen.

Jugendliche ab 16 Jahre und Junge Erwachsene, max. TN: 30 Personen

Start: Montag, 05. Juni 2017, 23.00 Uhr Trier

Ende: Dienstag, 06. Juni 2017, 12.00 Uhr Rückfahrt mit dem Bus ab Echternach nach Trier

Leitung: Cäcilie Fieweger, Fachstelle für Kinder- und Jugendpastoral Trier
Fahrtkosten (ab Trier): 5,00 €
Strecke: 8 km

Kurze Beschreibung der Strecke

Der Weg führt über befestigte Feldwege und schmale Waldwege primär bergab.

Weitere Infos u. Anmeldung: siehe Rückseite

>> AbenteuerRoute Bitburg

Du suchst eine Herausforderung? Einfach nur auf normalen Wegen durch die Dunkelheit ist dir nicht genug. Du lässt dich nicht abschrecken von: schmalen Pfaden - felsigem Gelände - steil bergauf und bergab. Dann stell dich der Herausforderung auf dem Weg und bei den Stationen!

Jugendliche ab 16 Jahre, max. TN: 16 Personen

Start: Montag, 05. Juni 2017, 22.30 Uhr Kirche in Holsthum

Ende: Dienstag, 06. Juni 2017, gegen 12.00 Uhr in Echternach

Leitung: Stefan Burr Dekanat Bitburg

Strecke: ca. 12 km

Kurze Beschreibung der Strecke

Von Holsthum über Prümzurlay durch die Teufelsschlucht und Erzen (Zwischenstopp / Pause) nach Echternach
Der Weg führt zum Teil steil bergauf und bergab, durch felsiges Gelände und über schmale Waldwege. Festes Schuhwerk erforderlich!

Weitere Infos u. Anmeldung: siehe Rückseite

>> Marienburger Route

Du willst alleine oder mit anderen neue Wege durch die Nacht erleben? Dann starte ab Kruchten mit einem eingespielten Team, um Wallfahrt einfach anders zu erleben!

Jugendliche ab 15 Jahre und Junge Erwachsene

Start: Montag, 05. Juni 2017

Ende: Dienstag, 06. Juni 2017, 12.00 Uhr Rückfahrt mit dem Bus ab Echternach

Leitung: Birgit Laux Kirche der Jugend und FachstellePlus für Kinder- und Jugendpastoral Marienburg

Kosten: 10,00 € Jugendliche bis 27 Jahre, 15,00 € Erwachsene

Strecke: 15 km

Kurze Beschreibung der Strecke

Mit dem Bus fahren wir am frühen Abend nach Kruchten, wo wir gegen 23.30 Uhr ankommen. Die genauen Abfahrtsorte und -zeiten werden in der Woche vor der Marienburger Route mit der Teilnahmebestätigung zugesandt.

Weitere Infos u. Anmeldung: siehe Rückseite



Verbindliche Anmeldung zur Nachtwallfahrt Route Echternach 2017

- EinsteigerRoute Welschbillig* MarienburgerRoute
 EinsteigerRoute Saarburg AbenteurerRoute Bitburg
 FortgeschrittenenRoute Trier

Name _____ Vorname _____

Straße _____

PLZ _____ Ort _____

Telefon / Handy _____

E-Mail _____

Geburtsdatum / Alter _____

Datum, Ort _____

Unterschrift _____ bei unter 18 Jährigen auch
Erziehungsberechtigte/r

*Für die EinsteigerRoute Welschbillig bitte angeben:

- Ich organisiere meine An- und Abreise selber
 Ich nutze den Bus ab Trier

Ich bin damit einverstanden, dass während der Route Echternach
gemachte Fotos für die Öffentlichkeitsarbeit der Veranstalter genutzt
werden können.

Datum, Ort _____

Unterschrift _____ bei unter 18 Jährigen auch
Erziehungsberechtigte/r